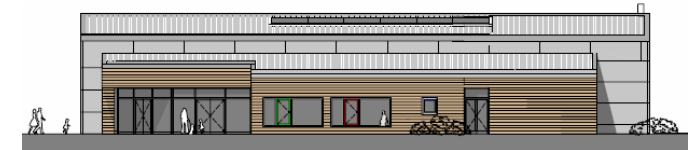


Auszüge aus dem „Vermögenshaushalt“

Investitionen 2017	
Schulen	334.200 €
Naturschutz- und Landschaftspflege	131.000 €
Unterbringung von Flüchtlingen	100.000 €
Kindergärten	568.650 €
Sportplätze	78.000 €
Altstadtsanierung / Denkmalpflege	217.000 €
Straßenbeleuchtung	162.000 €
Parkplätze	70.000 €
Stadthalle u. Mehrzweckhallen	1.776.200 €
Bauhof / Fuhrpark	80.000 €
Sonstige Förderung von Wirtschaft u. Verkehr	400.000 €
Grunderwerb	1.535.000 €
Straßenbau	
Gewerbegebiet Radackern III	80.000 €
Gewerbegebiet Radackern IV	70.000 €
J.-B.-von-Weiß-Straße	50.000 €
Baugebiet Am Sportplatz Ettenheimweiler	280.000 €
Kirchberg Münchweier	360.000 €
Geh- und Radwege	150.000 €
Brücke Umrack Altdorf	140.000 €
Abwasserbeseitigung	
Umrüstung Pumpwerk Radackern	130.000 €
Umrüstung Tullapumpwerk	180.000 €
Gewerbegebiet Radackern IV	55.000 €
Baugebiet Am Sportplatz Ettenheimweiler	320.000 €
Kirchberg Münchweier	270.000 €
Investitionsumlage Abwasserzweckverband	58.000 €
Wasserversorgung	
Investitionsumlage Wasserversorgungsverb.	670.000 €
Baugebiet Am Sportplatz Ettenheimweiler	90.000 €
Kirchberg Münchweier	70.000 €
Vogelbrunnenquelle Ettenheimmünster	180.000 €
Entsäuerungsanlage Ettenheimmünster	130.000 €
Hausanschlüsse	25.000 €

Auszüge aus dem „Verwaltungshaushalt“

Zuschussbedarf		
Feuerwehr	193.650 €	15,09 €/Einw.
Schulen	1.410.250 €	109,86 €/Einw.
Stadtbücherei	83.600 €	6,51 €/Einw.
Naturschutz- Landschaftspflege	304.200 €	23,70 €/Einw.
Obdachlose, Flüchtlinge	113.600 €	8,85 €/Einw.
Jugendbetreuung	71.950 €	5,60 €/Einw.
Spielplätze	91.000 €	7,09 €/Einw.
Kindergärten	2.165.650 €	168,70 €/Einw.
Herbert-König-Sporthalle	292.050 €	22,75 €/Einw.
Sportplätze	127.650 €	9,94 €/Einw.
Freibad	338.050 €	26,33 €/Einw.
Gemeindestraßen	484.850 €	37,77 €/Einw.
Straßenbeleuchtung	234.000 €	18,23 €/Einw.
Straßenreinigung	137.900 €	10,74 €/Einw.
Wasserläufe, Wasserbau	290.550 €	22,63 €/Einw.
Abwasserbeseitigung	137.100 €	10,68 €/Einw.
Friedhöfe	266.000 €	20,72 €/Einw.
Stadthalle	112.300 €	8,75 €/Einw.
Mehrzweckhallen/Vereinshäuser	294.500 €	22,94 €/Einw.
Feld- und Wirtschaftswege	281.600 €	21,94 €/Einw.
Tourismus	149.750 €	11,67 €/Einw.
Steuer- und Gebührensätze		
Grundsteuer A		300 v. H.
Grundsteuer B		360 v. H.
Gewerbsteuer		340 v. H.
Kindergarten 11-mon. Zahlweise	1. Kind	113,00 €
Wassergebühren (zzgl. MwSt.)	€/m ³	1,95 €
Abwassergebühr -SW-	€/m ³	1,55 €
Abwassergebühren -RW-	€/m ²	0,37 €
Hundesteuer	Ersthund	87,00 €



Neubau Sport- und Mehrzweckhalle Altdorf

Informationen zum Haushalt 2017

Sehr geehrte Damen und Herren,

die Haushaltsplanung und die damit verbundene finanzpolitische Zielsetzung ist das Königsrecht des Gemeinderates. Der Haushaltsplan enthält alle voraussichtlichen Einnahmen und die zu leistenden Ausgaben. Das mehrere hundert Seiten starke Zahlenwerk ist die Agenda der aktuellen Vorhaben für die Stadt Ettenheim.

Bei der Zusammenstellung und Planung der Ausgaben und Einnahmen haben der Gemeinderat und die Verwaltung wieder ein hohes Maß an Verantwortungsbewusstsein bewiesen. Aus der Fülle einzelner Projekte und Maßnahmen im Jahr 2017 möchten wir Ihnen mit diesem Faltblatt einige vorstellen und Ihnen zeigen, woher die Gelder der Stadt kommen und was damit gemacht wird.

Das Haushaltsjahr 2017 ist geprägt von der guten Entwicklung der Wirtschaft, die wir in Deutschland im Unterschied zu den meisten anderen Ländern haben. Dies bringt bessere Steuereinnahmen als in den früheren Jahren. Gleichzeitig steigen aber auch die Ansprüche an die Leistungen der Stadt in vielen Bereichen, z.B. bei der Kinderbetreuung und den Schulen.

Die Stadtfinanzen haben in den letzten Jahren an Leistungskraft gewonnen. Die Bevölkerung stieg um knapp 15 % und die sozialversicherungspflichtigen Arbeitsplätze um 50 %. Dazu haben Steuern der Unternehmen, die bessere Einkommensteuer pro Kopf und eine Fülle von Einzelentscheidungen auf vielen Themenfeldern beigetragen. Ich freue mich, dass wir in den vergangenen Jahren viele Projekte und Vorhaben realisieren konnten, die die Lebensqualität der Menschen hier in Ettenheim verbessert haben.

Ich danke allen, die zum Gelingen des Gemeinwesens Ettenheim in der Stadt und den Ortschaften beitragen und freue mich über Ihr Interesse am kommunalen Geschehen.

Mit freundlichen Grüßen



Bruno Metz
Bürgermeister



Woher kommen die städtischen Gelder?

Verwaltungshaushalt		
Grundsteuer A und B	1.468.000 €	114,36 €/Einw.
Gewerbesteuer	3.100.000 €	241,49 €/Einw.
Gemeindeanteil an der Einkommensteuer	6.400.000 €	498,56 €/Einw.
Gemeindeanteil an der Umsatzsteuer	392.000 €	30,54 €/Einw.
andere Steuern	89.100 €	6,94 €/Einw.
Schlüsselzuweisungen vom Land (FAG)	7.363.000 €	573,58 €/Einw.
Familienleistungsausgleich	514.000 €	40,04 €/Einw.
Gebühren und ähnliche Entgelte	2.096.800 €	163,34 €/Einw.
Einnahmen aus Verwaltung und Betrieb und Erstattungen	1.938.750 €	151,03 €/Einw.
Zuweisungen	2.479.600 €	193,16 €/Einw.
Kalkulatorische Einnahmen	3.333.400 €	259,67 €/Einw.
Innere Verrechnungen	2.058.450 €	160,35 €/Einw.
Sonstige Einnahmen	448.300 €	34,92 €/Einw.
Zuführung vom Vermögenshaushalt	0 €	0,00 €/einw.
Summe	31.681.400 €	2.467,98 €/Einw.

Vermögenshaushalt		
Zuführung vom Verwaltungshaushalt	2.060.250 €	160,49 €/Einw.
Rücklageentnahme	1.500.000 €	116,85 €/Einw.
Rückflüsse aus Stammkapitalkürzung	138.000 €	10,75 €/Einw.
Veräußerung von Grundstücken etc.	2.452.000 €	191,01 €/Einw.
Beiträge und ähnliche Entgelte	355.000 €	27,65 €/Einw.
Zuweisungen und Zuschüsse	1.095.500 €	85,34 €/Einw.
Darlehensaufnahme	970.800 €	75,63 €/Einw.
Summe	8.571.550 €	667,72 €/Einw.
Gesamthaushalt	40.252.950 €	3.135,70 €/Einw.



Was wird mit dem Geld bezahlt?

Verwaltungshaushalt		
Personalausgaben	7.184.450 €	559,67 €/Einw.
Verwaltungs- und Betriebsaufwand	5.604.600 €	436,60 €/Einw.
Zuweisungen und Zuschüsse	3.137.250 €	244,38 €/Einw.
Zinsausgaben	181.000 €	14,11 €/Einw.
Kalkulatorische Kosten	3.333.400 €	259,67 €/Einw.
Innere Verrechnungen	2.058.450 €	160,35 €/Einw.
Gewerbesteuerumlage	625.000 €	48,69 €/Einw.
Finanzausgleichsumlage	3.323.000 €	258,86 €/Einw.
Kreisumlage	4.135.000 €	322,12 €/Einw.
Umlage an Zweckverbände	20.000 €	1,56 €/Einw.
Weitere Finanzausgaben	19.000 €	1,48 €/Einw.
Zuführung zum Vermögenshaushalt	2.060.250 €	160,49 €/Einw.
Summe	31.681.400 €	2.467,98 €/Einw.

Vermögenshaushalt		
Investitionsumlagen	58.100 €	4,53 €/Einw.
Erwerb von Grundstücken	1.535.000 €	119,58 €/Einw.
Erwerb von beweglichen Sachen	304.150 €	23,69 €/Einw.
Baumaßnahmen	5.758.200 €	448,56 €/Einw.
Investitionszuschüsse	501.100 €	39,04 €/Einw.
Darlehensstilgung	415.000 €	32,32 €/Einw.
Summe	8.571.550 €	667,72 €/Einw.
Gesamthaushalt	40.252.950 €	3.135,70 €/Einw.