

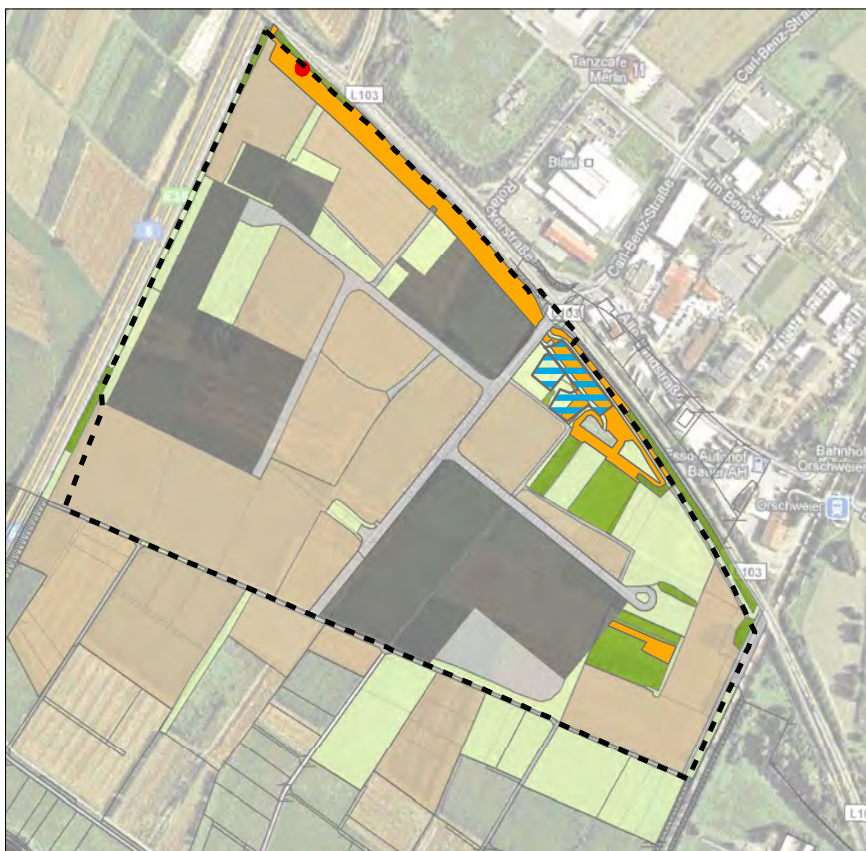
## VÖGEL 2011

### BRUTVÖGEL

- Bluthänfling
- Dorngrasmücke
- Goldammer
- Sumpfrohsänger
- Turmfalke Brutplatz
- Türkentaube Revierzentrum

### BIOTOTYPEN

- Wiese und Ruderalflur
- Acker
- Gehölzbestand
- versiegelte Fläche
- Wege, Straßen, Plätze
- Geltungsbereich

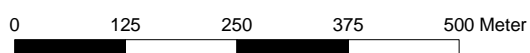


## TAGFALTER 2011

- Hufeisen-Widderchen, (Zygaena transalpina) u. Kronwicken-Bläuling, (Lycaeides argyrognomon)
- Schachbrett (Melanargia galathea)
- Großer Feuerfalter (Lycaena dispar)

### BIOTOTYPEN

- Wiese und Ruderalflur
- Acker
- Gehölzbestand
- versiegelte Fläche
- Wege, Straßen, Plätze
- Geltungsbereich



**faktorgrün**

Partnerschaftsgesellschaft  
79100 Freiburg, Tel 0761 - 707 647 0  
78628 Rottweil, Tel 0741 - 157 05  
69117 Heidelberg, Tel 06221 - 433 265 5  
[www.faktorgruen.de](http://www.faktorgruen.de)

Landschaftsarchitekten bdla

Projekt **Umweltbericht zum B-Plan DYNA 5**

Planbezeichnung Tagfalter und Vögel 2011

Maßstab 1:8.500    Plann. Karte 2    Datum 15.09.2011