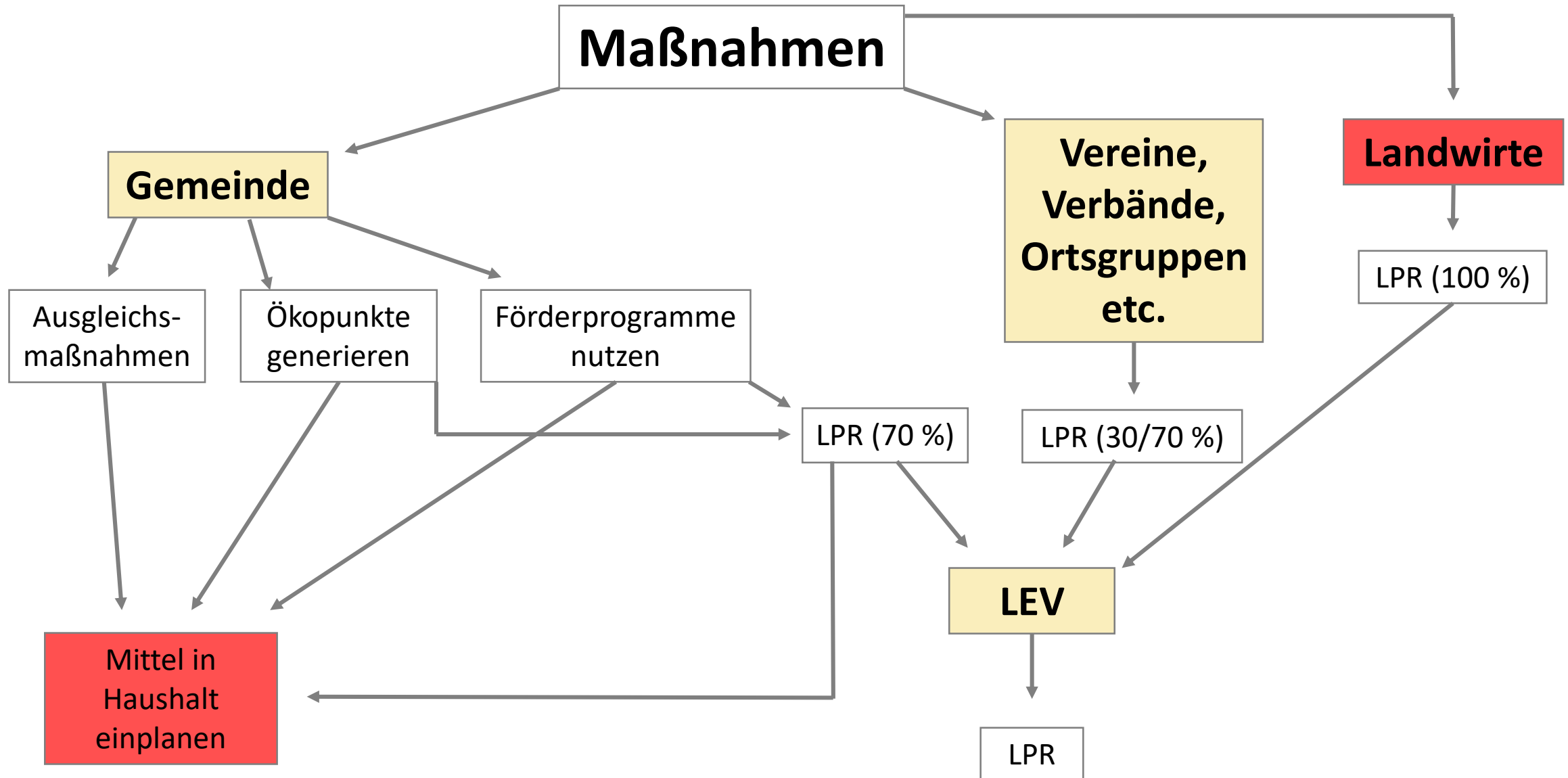




Förderung von Biotopverbund-Maßnahmen

Maßnahmenumsetzung



Weitere Fördermöglichkeiten für Landwirte



Öko-Regelungen (ÖR):

- Freiwillige zusätzliche Leistungen
- einjährig



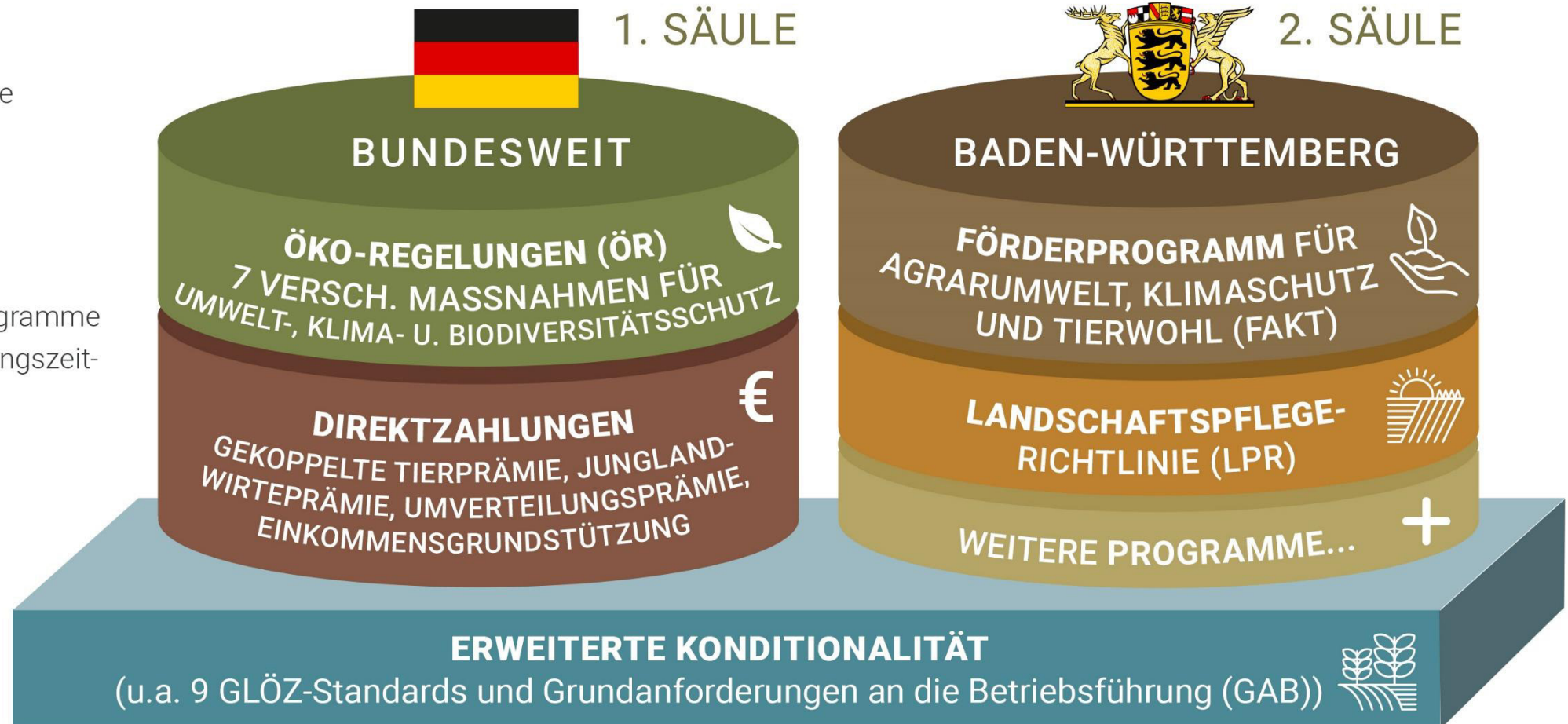
2. Säule:

- Freiwillige Förderprogramme
- 5-jähriger Verpflichtungszeitraum bei FAKT



Grundbedingungen

damit Direktzahlungen oder weitere Fördermaßnahmen beantragt werden können



Beispiel LPR Fördersätze



Maßnahme	Fördersätze ab 2023
Ackerbuntbrache 5 Jahre	1050 €/ha/Jahr
Extensive Ackerbewirtschaftung, ohne Düngung	810 €/ha/Jahr
Grünland, 2 x Mahd, ohne Düngung	470 €/ha/Jahr
Grünland, Koppelweide min. 2 Weidegänge	370 €/ha/Jahr
Zusatz: Altgrasstreifen überjährig	+ 100 €/ha/Jahr
Zusatz: Einsatz best. Techniken z.B. Messerbalken	+ 50 €/ha/Jahr
Individuelle Maßnahmenförderung:	
- Erhaltungsschnitt bei Streuobstbäumen	(Sammelantrag)
- Gehölzpflege	Stundensätze
- Biotopgestaltungsmaßnahmen	Hektar- od. Stundensätze

Vergleich LPR - FAKT



LPR	FAKT
Beratung/Antragsvorbereitung durch LEV	Über gemeinsamen Antrag
i.d.R. höhere Fördersätze als FAKT	
Förderung ohne räumliche Einschränkung, aber naturschutzfachliche Begründung	Förderung überall auf landwirtschaftlichen Flächen möglich
Höherer Aufwand durch Abstimmung, Vermessung, engere Begleitung	Nur Beantragung
Rückumwandlung zur vorvertraglichen Nutzung idR. möglich!	Rückumwandlung zur vorvertraglichen Nutzung idR. möglich!
Nicht miteinander kombinierbar, aber teilweise mit Ökoregelungen.	

Kontakt



Jan Philipp Hesemann

Tel.: 0781 805 73 18

Email: jan.hesemann@lev-ortenaukreis.de

Lydia Lehmann

Tel.: 0781 805 73 19

Email: lydia.lehmann@lev-ortenaukreis.de

Website: www.lev-ortenaukreis.de

